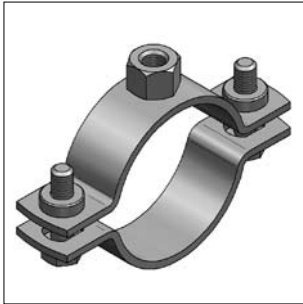
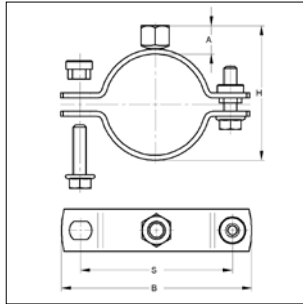


Rohrschelle Typ "SP"



Rohrschelle Typ "SP"



Maximal zulässige Last nach VdS

Rohr-nennweite	Querschnitt	max. zul. Last
≤ DN 50	75 mm ²	2,0 kN
> DN 50 ≤ DN 100	90 mm ²	3,5 kN
> DN 100 ≤ DN 150	90 mm ²	5,0 kN
> DN 150 ≤ DN 200	250 mm ²	8,5 kN
> DN 200 ≤ DN 250	250 mm ²	10,0 kN

Ausführung/Montage:

- Einsatzgebiet:
- Für Sprinkleranlagen (Auswahl und Einsatz auf Grundlage der VdS-Richtlinien für Sprinkleranlagen VdS CEA 4001, Planung und Einbau)
- Ausführung:
- Rohrschelle mit Pendelsteckmutter und zwei Verschluss-Schrauben
 - Anschlussgewinde widerstandspressverschweißt, ab Materialabmessung 50x50 rundum verschweißt
 - Für Doppelbefestigung über Bohrungen an Schellenlaschen auf Anfrage

Technische Daten:

Material: Stahl
 Materialtyp: S235JR
 Oberfläche: galvanisch verzinkt

* Verschlussverschrauben wie Schwerlastroherschelle (siehe Kapitel 1)

Erfüllt die VdS-Richtlinien für Sprinkleranlagen VdS CEA 4001, Planung und Einbau

Anschluss: Gewinde M8 DN ≤ 50

Bezeichnung	Spannbereich [mm]	[Zoll]	Material [mm]	Verschluss-schrauben	H [mm]	A [mm]	B _{max} [mm]	S _{max} [mm]	Gewicht [kg/St]	VPE [St]	Artikel-Nr.
RS Typ "SP"	20 - 23	1/2	25x3,0	M8	38-41	15	73	49	0,169	50	0473022
RS Typ "SP"	25 - 29	3/4	25x3,0	M8	43-47	15	80	56	0,179	50	0473027
RS Typ "SP"	30 - 35	1	25x3,0	M8	50-53	15	87	63	0,191	50	0473034
RS Typ "SP"	41 - 46	1 1/4	25x3,0	M8	59-64	15	98	74	0,209	50	0473042
RS Typ "SP"	48 - 55	1 1/2	25x3,0	M8	66-73	15	107	83	0,223	50	0473048
RS Typ "SP"	57 - 61	2	25x3,0	M8	75-79	15	114	90	0,239	50	0473060

Anschluss: Gewinde M10 DN ≤ 50

RS Typ "SP"	20 - 23	1/2	25x3,0	M8	40-43	17	73	49	0,169	50	0474022
RS Typ "SP"	25 - 28	3/4	25x3,0	M8	45-48	17	80	56	0,179	50	0474027
RS Typ "SP"	30 - 35	1	25x3,0	M8	52-55	17	87	63	0,191	50	0474034
RS Typ "SP"	41 - 46	1 1/4	25x3,0	M8	61-66	17	98	74	0,209	50	0474042
RS Typ "SP"	48 - 55	1 1/2	25x3,0	M8	68-75	17	107	93	0,223	50	0474048
RS Typ "SP"	57 - 61	2	25x3,0	M8	77-81	17	114	90	0,239	50	0474060

Anschluss: Gewinde M10 DN > 50 ≤ 100

RS Typ "SP"	70 - 76	2 1/2	25x3,0	M8	90-96	17	129	105	0,265	50	0474076
RS Typ "SP"	84 - 90	3	30x3,0	M10	104-110	17	151	124	0,388	25	0475089
RS Typ "SP"	106 - 112		30x3,0	M10	125-132	17	172	145	0,434	25	0475108
RS Typ "SP"	114 - 118	4	30x3,0	M10	134-138	17	179	152	0,452	25	0475114

Anschluss: Gewinde M12 DN > 100 ≤ 150

RS Typ "SP"	132 - 137		30x3,0	M10	154-159	19	198	171	0,712	25	0476133
RS Typ "SP"	139 - 144	5	30x3,0	M10	161-166	19	205	178	0,726	25	0476140
RS Typ "SP"	157 - 162		30x3,0	M10	179-184	19	223	196	0,806	25	0476159
RS Typ "SP"	164 - 168	6	30x3,0	M10	186-190	19	229	202	0,828	25	0476168

Anschluss: Gewinde M16 DN > 150 ≤ 200

RS Typ "SP"	219 *	8	50x5,0	M12	249	25	297	268	1,870	1	0477219
-------------	-------	---	--------	-----	-----	----	-----	-----	-------	---	---------

Anschluss: Gewinde M20 DN > 200 ≤ 250

RS Typ "SP"	273 *	10	50x5,0	M12	300	22	351	322	2,100	1	0478273
-------------	-------	----	--------	-----	-----	----	-----	-----	-------	---	---------