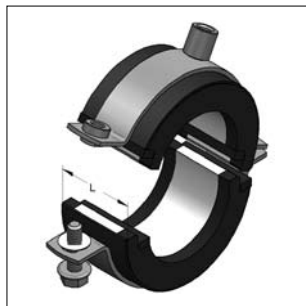


■ Kälteschelle Polar plus



Kälteschelle Polar plus
(Abb. mit RS Standard PSM)

- Der Rohrschellenkörper befindet sich außerhalb der Isolierschale
- Die Verbindungsflächen der Halbschalen werden mit einem synthetischen Kautschukpolster an den Stoßstellen abgedichtet
- Bauseitiges Verkleben entfällt
- Montageeinheit lässt sich nach dem Schließen wieder öffnen
- Hoher Wasserdampfdiffusionswiderstand und niedrige Wärmeleitfähigkeit
- Rohrschelle und Isolierschale sind miteinander verklebt und bilden eine Montageeinheit
- Stirnseitiger Kautschukabschluss

Anwendungsbereich

Außen-Ø-Rohr	Dämmdicke	Schalenlänge	
[mm]	[mm]	[mm]	
15,0 - 54,0	20	36	Thermisch entkoppelte Befestigung von Rohren in der Kälte-, Klima- und ggf. Trinkwassertechnik, für eine zuverlässige Tauwassererhaltung im Bereich der Rohrhalterung.
57,0 - 88,9	20	41	
108,0 - 114,3	20	51	
42,4 - 88,9	30	41	
108,0 - 160,0	30	51	
168,3 - 219,1	30	66	
108,0 - 160,0	40	51	
168,3 - 323,9	40	66	
355,6 - 457,0	40	86	

Material

Polyurethan-Hartschaum (PU)

Dichte:	145 kg/m ³
Statische Belastung:	0,38 N/mm ² (nach AGI Q 03 nur 20 % der mittl. Nenndruckfestigkeit)

Mittlere Nenndruckfestigkeit: 1,9 N/mm²

synthetischer Kautschuk: Dampfsperre
 $\mu \geq 7000$

Trägersystem:

Material:	Stahl
Materialtyp:	DD11 (Omnia MB), DD11 / S235JRG2 (Standard PSM) S235JRG2 (Schwerlastrohrschele) S235JR (Rohrschelle Form A, Typ TGA)
Oberfläche:	galvanisch verzinkt

Beschichtung: Acrylat - Dispersion
 $\mu \geq 36000$

Technische Daten

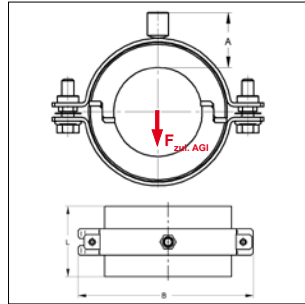
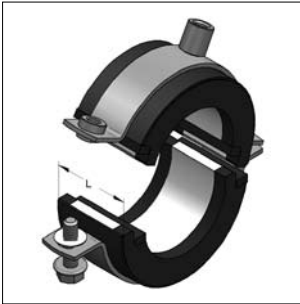
Brandverhalten: Baustoffklasse B2
(gemäß DIN 4102 D,E Euroklasse)

Temperaturbereich: - 50 °C bis + 105 °C

Wärmeleitfähigkeit nach DIN EN 12667

Wärmeleitfähigkeit: 0,031 W/mk

■ Kälteschelle Polar plus



Kälteschelle Polar plus
(Abb. mit RS Standard PSM)

Lieferzeit: 5 Arbeitstage, ab Werk Kupferzell
* Lieferzeit auf Anfrage

(MEFA-Kälteschellen werden auf Kundenwunsch angefertigt und sind daher von Umtausch und Rücknahme ausgeschlossen).

Sonderanfertigungen auf Anfrage!

Dämmstärke 20 mm

Stahl [mm]	Außen-Ø Rohr		Schalenlänge L [mm]	Material Schelle	Anschluss	Abmessung		max. zul. Last $F_{zul. AGI}^{**}$ [kN]	Gewicht [kg/St]	VPE [St]	Artikel-Nr.
	Cu [mm]	Kunststoff [mm]				A [mm]	B [mm]				
17,2	15		36	20 x 2,0	M8/10	37	89	0,18	0,111	20	74620150
			36	20 x 2,0	M8/10	38	92	0,21	0,121	20	74620170
21,3	18		36	20 x 2,0	M8/10	38	92	0,21	0,121	20	74620180
			36	20 x 2,0	M8/10	37	92	0,25	0,121	20	74620210
26,9	22		36	20 x 2,0	M8/10	37	92	0,26	0,121	20	74620220
			36	20 x 2,0	M8/10	37	101	0,32	0,126	20	74620270
33,7	28	32*	36	20 x 2,0	M8/10	37	101	0,33	0,126	20	74620280
			36	20 x 2,0	M8/10	40	113	0,38	0,141	20	74620320
			36	20 x 2,0	M8/10	38	113	0,40	0,141	20	74620340
			36	20 x 2,0	M8/10	38	113	0,42	0,141	20	74620350
42,4	35*	40*	36	20 x 2,0	M8/10	40	117	0,48	0,156	20	74620400
			36	20 x 2,0	M8/10	38	117	0,51	0,154	20	74620430
48,3	42	50*	36	20 x 2,0	M8/10	39	124	0,58	0,164	20	74620480
			36	20 x 2,0	M8/10	39	124	0,60	0,164	20	74620500
57,0	54	50*	36	20 x 2,0	M8/10	37	124	0,65	0,162	20	74620540
			41	25 x 2,5	M8/10	40	136	0,79	0,242	20	74620570
60,3	64	75*	41	25 x 2,5	M8/10	38	136	0,84	0,240	15	74620600
			41	25 x 2,5	M8/10	39	143	0,89	0,253	15	74620640
63,5		75*	41	25 x 2,5	M8/10	39	152	1,05	0,271	15	74620750
			41	25 x 2,5	M8/10	38	152	1,06	0,271	15	74620760
76,1			41	25 x 2,5	M8/10	39	165	1,24	0,296	15	74620890
88,9			41	25 x 2,5	M8/10	39	165	1,24	0,296	15	74620890
108,0			51	35 x 4,0	M10/12	45	226	1,93	0,844	10	74621080
114,3			51	35 x 4,0	M10/12	45	226	2,05	0,840	10	74621140

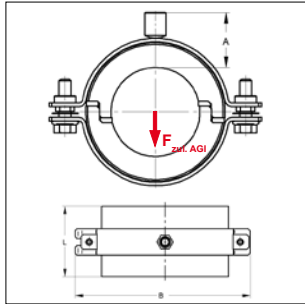
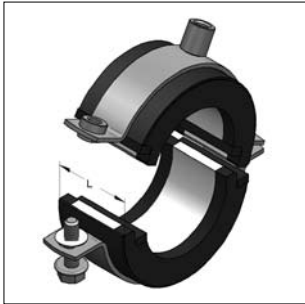
Dämmstärke 30 mm

42,4*			41	25 x 2,5	M8/10	48	136	0,59	0,251	20	74630430
48,3	54*	50*	41	25 x 2,5	M8/10	48	143	0,67	0,264	20	74630480
			41	25 x 2,5	M8/10	51	152	0,70	0,284	20	74630500
57,0*	64*	75*	41	25 x 2,5	M8/10	49	152	0,75	0,282	20	74630540
			41	25 x 2,5	M8/10	47	152	0,79	0,282	20	74630570
60,3			41	25 x 2,5	M8/10	49	158	0,84	0,300	15	74630600
63,5*	75*	75*	41	25 x 2,5	M8/10	48	158	0,89	0,298	15	74630640
			41	25 x 2,5	M8/10	49	175	1,05	0,326	15	74630750
76,1			41	25 x 2,5	M8/10	48	175	1,06	0,326	15	74630760
88,9			41	25 x 3,0	M10/12	59	206	1,24	0,443	15	74630890
108,0*			51	35 x 4,0	M10/12	55	240	1,93	0,925	10	74631080
114,3	110*	110*	51	35 x 4,0	M10/12	54	240	1,97	0,923	10	74631100
			51	35 x 4,0	M10/12	57	252	2,05	0,981	10	74631140
133,0*	125*	125*	51	35 x 4,0	M10/12	55	258	2,24	1,001	1	74631250
			51	35 x 4,0	M10/12	55	265	2,38	1,029	1	74631330
139,7			51	35 x 4,0	M10/12	55	272	2,50	1,057	1	74631400
159,0*	160*	160*	51	35 x 4,0	M10/12	57	297	2,85	1,163	1	74631590
			51	35 x 4,0	M10/12	57	297	2,87	1,161	1	74631600
168,3			66	35 x 4,0	M10/12	45	307	3,16	1,978	1	746316802
219,1			66	50 x 5,0	M16	45	358	5,23	2,230	1	746321902

 Montageanleitung s. Kapitel 15

** Tragwerte ohne AGI Anforderung können um das 5-fache erhöht werden (die max. zul. Last der Rohrschelle ist hierbei zu beachten, siehe Kapitel 1)

Kälteschelle Polar plus



Kälteschelle Polar plus
(Abb. mit RS Standard PSM)

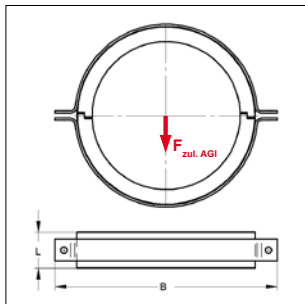
Lieferzeit: 5 Arbeitstage, ab Werk Kupferzell
* Lieferzeit auf Anfrage

(MEFA-Kälteschellen werden auf Kundenwunsch angefertigt und sind daher von Umtausch und Rücknahme ausgeschlossen).

Sonderanfertigungen auf Anfrage!

Dämmstärke 40 mm

Außen-Ø Rohr			Schalenlänge L [mm]	Material Schelle	Anschluss	Abmessung		max. zul. Last $F_{zul. AGI}^{**}$ [kN]	Gewicht [kg/St]	VPE [St]	Artikel-Nr.
Stahl [mm]	Cu [mm]	Kunststoff [mm]				A [mm]	B [mm]				
108,0*			51	35 x 4,0	M10/12	67	265	1,93	1,062	10	74641080
		110*	51	35 x 4,0	M10/12	66	265	1,97	1,060	10	74641100
114,3			51	35 x 4,0	M10/12	64	265	2,05	1,054	10	74641140
		125*	51	35 x 4,0	M10/12	66	278	2,24	1,104	1	74641250
133,0*			51	35 x 4,0	M10/12	66	287	2,38	1,154	1	74641330
139,7			51	35 x 4,0	M10/12	67	297	2,50	1,198	1	74641400
159,0*			51	35 x 4,0	M10/12	67	315	2,85	1,261	1	74641590
		160*	51	35 x 4,0	M10/12	66	315	2,87	1,259	1	74641600
168,3*			66	50 x 5,0	M16	56	330	4,02	2,160	1	746416802
219,1			66	50 x 5,0	M16	55	380	5,23	2,438	1	746421903
273,0			66	50 x 5,0	M16	56	428	6,52	2,990	1	746427302
323,9			66	50 x 5,0	M16	56	486	7,73	3,354	1	746432404



Kälteschelle Polar plus
(Abb. mit RS Form A, Typ TGA)

Dämmstärke 40 mm

Außen-Ø Rohr	Schalenlänge L [mm]	Material Schelle	Ø Lochung Flansch [mm]	Anschluss	Abmessung		max. zul. Last $F_{zul. AGI}^{**}$ [kN]	Gewicht [kg/St]	VPE [St]	Artikel-Nr.
Stahl [mm]					A [mm]	B [mm]				
355,6	86	60 x 6,0	17	-	-	560	9,91	5,041	1	74643560
406,4	86	60 x 6,0	17	-	-	610	11,32	5,561	1	74644060
457,0*	86	60 x 6,0	17	-	-	660	12,73	6,079	1	74644570

Montageanleitung s. Kapitel 15

** Tragwerte ohne AGI Anforderung können um das 5-fache erhöht werden (die max. zul. Last der Rohrschelle ist hierbei zu beachten, siehe Kapitel 1)