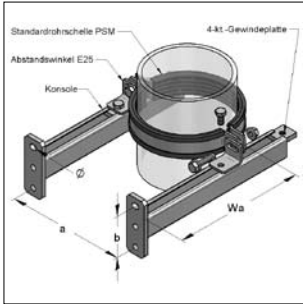


Fallrohrstützenbefestigungs-Set für SML-Fallrohrstützen



Fallrohrstützenbefestigung
(montiert)

3b

Ausführung/Montage:

Nennweite: DN 80 bis 200
 Rohraußen-Ø: 83 bis 210 mm
 Schallschutz: nach DIN 4109

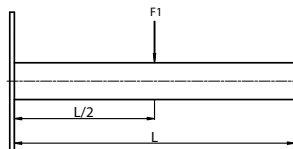
Technische Daten:

Material: Stahl
 Oberfläche: galvanisch verzinkt
 Schalldämmeinlage: Gummi EPDM
 Temperaturbeständigkeit: - 35 °C bis + 100 °C
 Dämmstärke: 6 mm

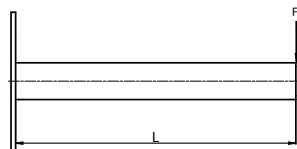
Hinweis: Um ein Durchrutschen der Rohrleitung zu verhindern, sollte über der Rohrschelle ein Flansch o. ä. angeordnet werden

Bez.	Nennweite	Rohr- außen-Ø [mm]	a [mm]	b [mm]	WA _{min.} [mm]	WA _{max.} [mm]	Konsole Loch-Ø [mm]	max. zul. Last		Gewicht [kg/St]	VPE [St]	Artikel-Nr.
								F1 [kN]	F2 [kN]			
Set	DN 80	83	140	55	75	260	15 x 11	1,44	0,72	1,55	1	4500800
Set	DN 100	110	165	55	75	260	15 x 11	1,44	0,72	1,62	1	4501000
Set	DN 125	135	200	80	85	300	15 x 11	4,16	2,08	2,58	1	4501250
Set	DN 150	160	230	80	100	300	15 x 11	4,16	2,08	2,69	1	4501500
Set	DN 200	210	280	80	125	315	20 x 14	6,68	3,34	4,13	1	4502000

Lastfall 1 (LF1)



Lastfall 2 (LF2)



Set-Inhalt

Bez.	Nennweite	Rohrschelle		Konsolen		Abstands- winkel [2 St]	Sechskant- schrauben [2 St]	Gewinde- platten 4-kt. [2 St]
		Bez. [1 St]	Spannbereich [mm]	Bez. [2 St]	Länge [mm]			
Set	DN 80	Standard PSM	84 - 90	C-Profil 35/21/2,0	263	E25	M10 x 20	35 x 30, M10
Set	DN 100	Standard PSM	108 - 112	C-Profil 35/21/2,0	263	E25	M10 x 20	35 x 30, M10
Set	DN 125	Standard PSM	133 - 136	Stex 35/42/1,5	300	E25	M10 x 20	35 x 30, M10
Set	DN 150	Standard PSM	158 - 163	Stex 35/42/1,5	300	E25	M10 x 20	35 x 30, M10
Set	DN 200	Standard PSM	207 - 213	C-Profil 45/40/2,5	315	2-Lochwinkel 40/5 Langloch quer	M12 x 30	Zahnplatte S 36 x 20, M12